



DOSIERAPPARAT

Geregelter Abzug von Schüttgut • Volumetrische Dosierung



Geregelter Abzug von Schüttgut

DOSIERAPPARAT

Der neuentwickelte Dosierapparat von Frei Fördertechnik AG dient zum geregelten Abzug von Schüttgut (Einzelkomponenten oder Gemischen) aus Siloanlagen. Dabei erfolgt die Dosierung der Fördermenge volumetrisch über den manuell einstellbaren Schieber und die elektronisch regulierbare Bandgeschwindigkeit mittels Frequenzumformer.



Technische Daten

Bandbreiten:	Bb 500, Bb 650 und Bb 800 mm
Achsabstand (A-A):	Standard 1.4–3.0 m, optional bis 6 m
Antriebsleistung:	2.2 kW bei Bb 500 + Bb 650 (bis A-A 3 m) 3.0 kW bei Bb 800 (bis A-A 3 m)
Förderleistung: (max.)	Abhängig von Korngrösse und Dichte 330–370 t/h bei Bb 500 430–470 t/h bei Bb 650 660–720 t/h bei Bb 800

Einsatzgebiete

- Abzug von Einzelkomponenten oder Gemischen zur Beschickung von
 - Lastwagen-Verlad (Körnungen 0–63 mm, max. 100 mm)
 - Betonzentralen (Körnungen 0–63 mm, max. 100 mm)
 - Brechereien (Steine bis ca. 150 mm)
- Abzug ab Rohmaterialhalde (Rohkies bis ca. 150 mm)
- Abzug aus Zwischensilos (Recyclingmaterial bis ca. 100 mm)

Der Dosierapparat ist mit einem bewährten Einlauftrichter kombiniert, der mit einer einstellbaren Spalt-Abdichtung zum Fördergurt versehen ist. Durch die verschleissoptimierte Konstruktion wird die Lebensdauer der Einzelteile beträchtlich verlängert. Im Einlauftrichter ist ein Stangenschieber zum Absperrn des Förderguts integriert, dadurch muss bei Wartungsarbeiten das Silo nicht entleert werden. Unser Dosierapparat ist mit verschiedenen Optionen lieferbar und kann individuell konfiguriert werden.

Ausstattung

Standardmässig sind die Dosierapparate wie folgt ausgerüstet:

- Flachgurt EP400/3
- SEW-Getriebemotor zum Betrieb mit Frequenzumrichter, mit Thermofühler
- gummierte Antriebstrommel
- Spanntrommel mit Drehzahlwächter
- Schieberblech
- Materialtaster
- Hartmetallabstreifer

Ausführung

- Chassis und Einlauftrichter: Stahl, feuerverzinkt

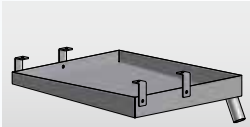
Zubehör

- Tropfwanne
- Stangenschieber
- Seilzugnotschalter

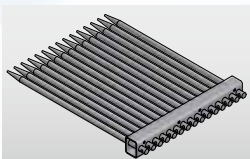
Optionen

- Trommelmotor, ø 229 mm
- Wellenkantengurt EP400/3 mit WK40
- Rundschieber pneumatisch oder elektrisch
- Flachabsperrschieber für kleine Körnungen
- Anstrich in Kundenfarbe

Zubehör

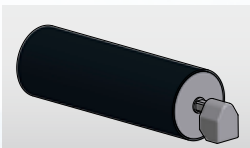


Tropfwanne

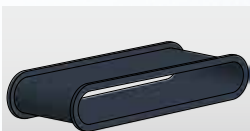


Stangenschieber

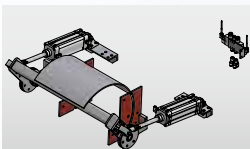
Optionen



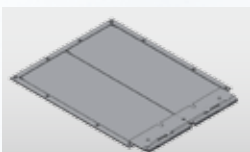
Trommelmotor



Wellenkantengurt



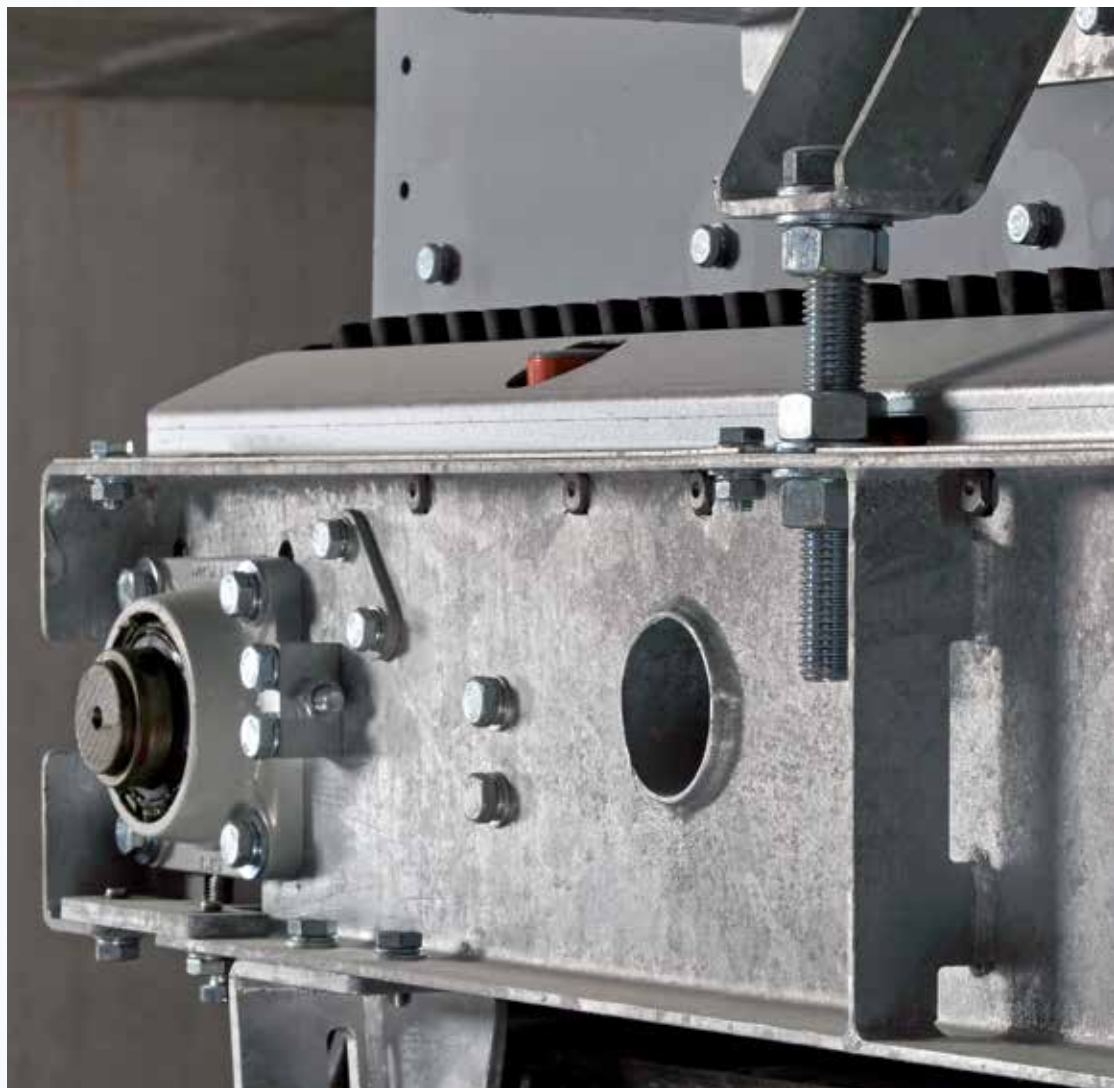
Rundschieber



Flachabsperrschieber



Dosierapparat mit optionalem Wellenkantengurt



Montagedetail Einlauftrichter

Frei Fördertechnik AG – Ihr Generalunternehmer

WIR BEWEGEN IHRE GÜTER BESSER

Innovativ und leistungsstark

Die Frei Fördertechnik AG ist ein innovatives und leistungsstarkes KMU mit Hauptsitz in Rubigen. Wir übernehmen die Projekte in der Regel als Generalunternehmer und sind so auch für alle Belange in der Verantwortung gegenüber dem Auftraggeber. Bei uns hat der Kunde für sämtliche Bereiche einen zentralen Ansprechpartner. Von der Projektplanung bis hin zum Produktionsstart und auch nach der Inbetriebnahme sind wir zuständig, damit alles reibungslos funktioniert.

Steine und Erden



Profitieren Sie von unserer langjährigen Erfahrung und dem grossen Know-how in der Schüttgut-Förderung.

Industrie



Auch im Bereich der Industrieanlagen stehen zahlreiche Lösungen von uns tagtäglich im Einsatz.

Recycling



Wir bauen Rückgewinnungsanlagen für das Recycling von unterschiedlichsten Materialien z. B. Eisen und Nichtmetalle.

Intralogistik



Kunden schätzen unsere Anlagen, weil sie benutzerfreundlich, robust und langlebig sind.

Vulkanisation



Unsere ausgeprägte Erfahrung im Vulkanisieren von Fördergurten macht uns zur führenden Vulkanisierfirma in der Schweiz.

Service und Ersatzteile



Mit unserem Servicepaket sorgen wir für den reibungslosen Betrieb. Ein umfangreiches Ersatzteillager garantiert kurze Lieferfristen.